

<?php

Latina, Villa Europa

Città: *Latina* Zona/quartiere: *Europa*

VILLA UNIFAMILIARE IN VENDITA

€ 600.000



Latina, quartiere Europa, a ridosso della via Pontina, proponiamo in vendita una prestigiosa villa unifamiliare che si sviluppa su tre livelli per circa 400 mq. e sorge al centro di un curatissimo giardino privato di 3.000 mq., caratterizzato dalla presenza di una splendida piscina interrata con annessa terrazza ed una meravigliosa dependance di 55 mq. con travi a vista. Al piano seminterrato troviamo un elegante rustico con ampio salone, la cucina, una camera da letto, un bagno ed il locale lavanderia. Al piano rialzato si sviluppa un salone triplo con camino dove spicca una particolare cura del design, la cucina abitabile con uscita sul balcone collegato al giardino, ed un comodo ripostiglio. È inoltre presente una zona notte con disimpegno, composta da camera da letto e bagno. Accediamo poi al primo piano, interamente dedicato alle comodità della zona notte padronale, con tre camere da letto, due bagni, il tutto con pavimentazione in parquet ed aria condizionata.

Per tutto il perimetro del seminterrato corre un'intercapedine completamente rifinita e larga 1, 70 metri. Inoltre, troviamo una ampia zona completamente sbancata che dà accesso da un lato al garage e dall'altro lato al piano seminterrato.

Nella villa è presente, oltre ad un termo-camino che alimenta tutti e tre i piani della villa, anche una stufa a pellet per i riscaldamenti e l'acqua calda. Infine, è possibile anche utilizzare il gas con il bombolone. La villa, recentemente ristrutturata, si presenta in ottime condizioni interne ed esterne.

Si valutano permutate con immobili su Roma, Latina e San Felice Circeo

Per informazioni dirette rivolgersi al 331.8349842

Dettagli dell'immobile

Id Immobile : 9849

Superficie Scoperta: 3,000 m²

Bagni: 4

Tipo Di Edificio: In cortina

Stato Di Manutenzione: Ottimo

Riscaldamento: Autonomo

Classe Energetica : E

Prezzo: € 600.000

Locali: 7

Barriere Architettoniche: Presenti

Stato Edificio: Ottimo

Impianti: A norma

Categoria Catastale: A/7

EPgl,nren (kWh/m2 Anno): 72,4

Superficie Coperta: 400 m²

Camere da Letto: 5

Cucina: Abitabile

Parcheggio: Coperto e scoperto

Infissi: Doppi vetri, pvc

Rendita Catastale € : 1760

Caratteristiche e Accessori

**Habitat Roma**

Sede: Via Augusto Riboty, 1 - 00195 Roma

Tel.: 06.3215245

Fax: 06.96708967

E-Mail: info@habitat.roma.it

Web: <https://www.habitat.roma.it>

<?php

Cantina

Porta Blindata

Camino

Cancello Elettrico

Mansarda

Impianto di Allarme

Aria Condizionata

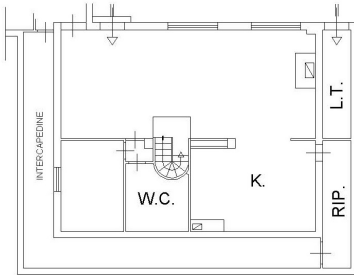
Ripostiglio

Parabola Satellitare

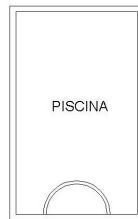
Piscina Privata

<?php

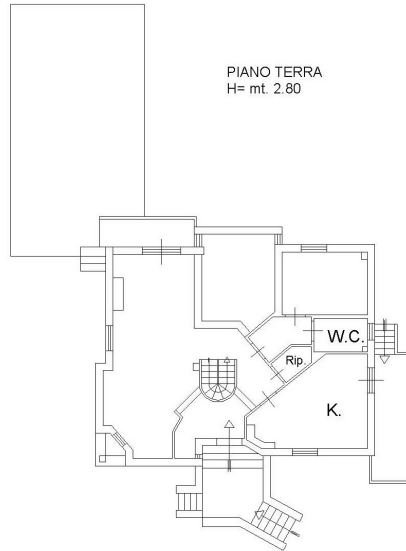
PIANO SEMINTERRATO
H. = mt. 2.84



PIANO TERRA



PIANO TERRA
H= mt. 2.80



PIANO PRIMO
Hm. = mt. 2.30

